

A NE PAS CONFONDRE !

ARAIGNÉE

- Corps en deux parties
- Quatre paires de pattes
- Pas d'antennes

Corps en 2 parties



4 paires de pattes



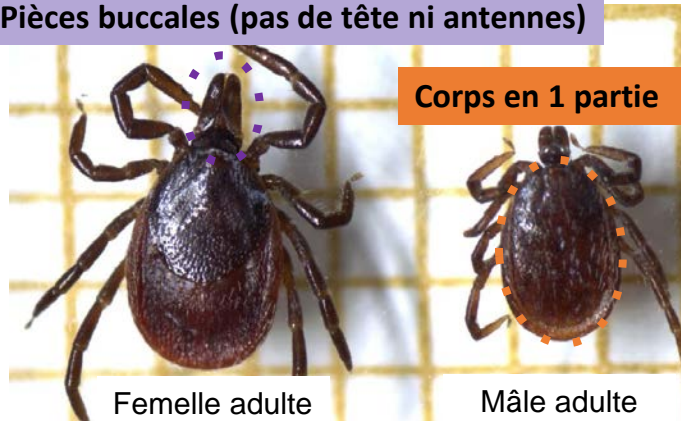
Pièces buccales (pas de tête ni antennes)

TIQUE

- Corps en une partie
- Les adultes et les nymphes ont quatre paires de pattes, les larves en ont trois
- Pas d'antennes

Pièces buccales (pas de tête ni antennes)

Corps en 1 partie



Femelle adulte

Mâle adulte

4 paires de pattes pour nymphes et adultes



Nymphe

Larve

3 paires de pattes pour les larves

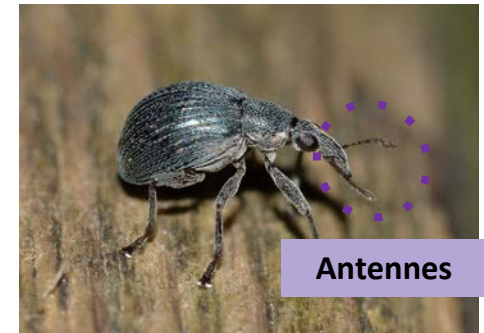
INSECTE

- Corps en trois parties
- Trois paires de pattes
- Présence d'antennes

Corps en 3 parties



3 paires de pattes



Antennes