

LE RISQUE DE PROXIMITÉ LIÉ AUX TIQUES EN RÉGION GRAND EST



RÉSULTATS D'UN **PROJET PILOTE** MENÉ GRÂCE AUX DONNÉES DE **CITIQUE EN GRAND EST** SUR LA PÉRIODE 2017-2024

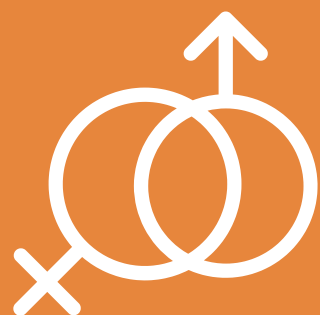


LES TIQUES PIQUENT AUSSI LES HUMAINS DANS LES JARDINS ET AU DOMICILE

D'après les signalements de piqûres sur les humains en Grand Est, collectés via l'application Signalement TIQUE :

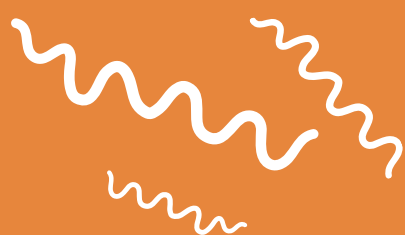
- 59% des piqûres ont eu lieu en forêt
- 18% des piqûres ont eu lieu dans un jardin
- 3% des piqûres ont eu lieu à l'intérieur du domicile

PARMI LES PERSONNES PIQUÉES DANS UN JARDIN, IL Y AVAIT UNE **SURREPRÉSENTATION DES ENFANTS DE MOINS DE 5 ANS**, COMPARATIVEMENT AUX PERSONNES PIQUÉES EN FORÊT



CE SONT MAJORITAIREMENT DES FEMMES QUI SE SONT FAIT PIQUER DANS LES JARDINS ET MAJORITAIREMENT DES HOMMES EN FORÊT

LES PERSONNES PIQUÉES DANS UN JARDIN ONT RETIRÉ LEUR TIQUE PLUS TARDIVEMENT QUE CELLES PIQUÉES EN FORÊT



LES TIQUES QUI ONT PIQUÉ DANS UN JARDIN ÉTAIENT PLUS FRÉQUEMMENT PORTEUSES DE LA BACTÉRIE RESPONSABLE DE LA MALADIE DE LYME QUE CELLES QUI ONT PIQUÉ EN FORÊT

CE PROJET A ÉTÉ SOUTENU PAR L'AGENCE RÉGIONALE DE SANTÉ GRAND EST ET LA MÉTROPOLE DU GRAND NANCY

