

LE RISQUE LIÉ AUX TIQUES EN FRANCE



RÉSULTATS MARQUANTS APPORTÉS PAR
LE PROGRAMME CITIQUE SUR LA PÉRIODE 2017-2024



LES TIQUES PIQUENT AUSSI LES HUMAINS DANS LES JARDINS ET AU DOMICILE

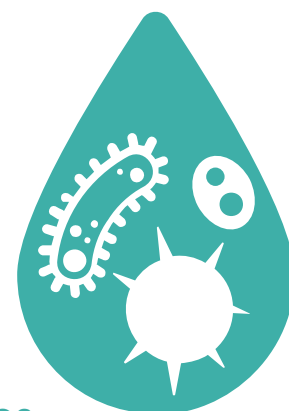
D'après les signalements de piqûres sur les humains collectés via l'application Signalement TIQUE :

- 49% des piqûres ont lieu en forêt
- 23% des piqûres ont lieu dans les jardins
- 4% des piqûres ont lieu à l'intérieur du domicile

LES TIQUES PEUVENT ÊTRE PORTEUSES DE PLUSIEURS AGENTS POTENTIELLEMENT PATHOGÈNES

D'après l'analyse de plus de 2000 tiques piqueuses d'humain en France :

- 29,9% des tiques en moyenne sont porteuses d'un agent potentiellement pathogène
- Le pourcentage de tiques infectées varie d'une région à l'autre
- 14,5% des tiques sont porteuses de la bactérie responsable de la maladie de Lyme
- 5% des tiques sont co-infectées par au moins deux agents potentiellement pathogènes



LES TIQUES QUI PIQUENT LES CHATS ET LES CHIENS PEUVENT PRÉSENTER UN RISQUE POUR LES HUMAINS

D'après les analyses faites par les citoyens lors des stages Tous Chercheurs

- les animaux domestiques peuvent être source d'intrusion de différentes espèces de tiques dans le domicile
- les espèces de tiques qui piquent les chats et les chiens peuvent piquer les humains

UNE PARTICIPATION CITOYENNE SANS PRÉCÉDENT

- 82 000 signalements de piqûres
- 26 000 envois de tiques archivés dans la tiquothèque
- 42 stages immersifs de recherche ouverts à tous au Laboratoire Tous Chercheurs
- 500 élèves et citoyens-chercheurs accueillis pour 1300 tiques analysées
- 224 bénévoles boîte aux lettres et 13 relais CiTIQUE en France



WWW.CITIQUE.FR

[HTTPS://CI-TIQUE-TRACKER.SK8.INRAE.FR/](https://ci-tique-tracker.sk8.inrae.fr/)

