

LES CHIFFRES DE CITIQUE

pour tout savoir en 1 coup d'oeil

Juillet à Novembre 2017 2018



45 000

téléchargements de l'appli
Signalement TIQUE



11 800

piqûres signalées chez
l'Homme



3 800

envois de tiques reçus au
laboratoire

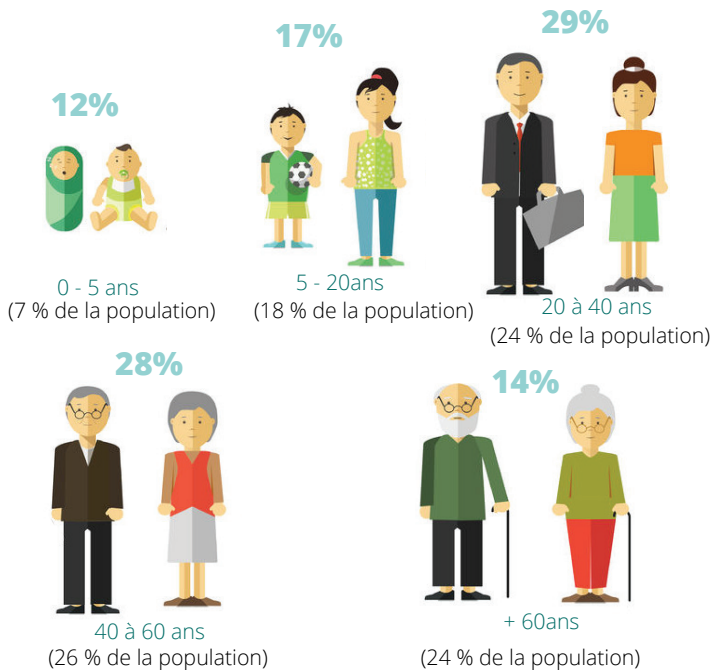


0 à 400

signalements par jour (avec
une moyenne à 20/j)

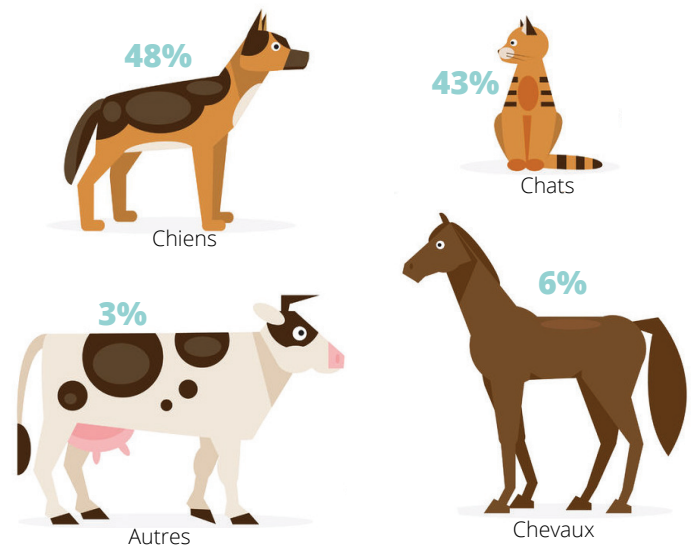
11 800

piqûres signalées chez l'Homme dont :



3 356

piqûres signalées chez les animaux dont :



Ce qu'on en dit :

Explosion du nombre de signalement au printemps 2018, puis une diminution rapide lié à l'été chaud et très sec. Nous n'observons pas de pic automnale, sans doute parce que les populations de tique ont été très affectées au cours de l'été. La chute de la population de tique au cours de l'été et l'absence de reprise au cours de l'automne sont confirmées par les données (indépendantes) des observatoires d'abondance des tiques.

Où ?

a-t-on été piqué le plus ?



50 %

massifs forestiers



29 %

jardins privés, parcs publics



11 %

prairies



CITIQUE

Citique est un projet de science participative où les citoyens peuvent aider la recherche sur les tiques et les maladies qu'elles transmettent.

+ d'information sur www.citique.fr

Faites avancer la science !
en signalant vos piqûres et en envoyant vos tiques



Disponible sur
App Store

DISPONIBLE SUR
Google play