



849

téléchargements de l'appli
signalement tique



95

piqûres signalées chez
l'Homme.



51

envois de tiques reçus au
laboratoire



0 à 5

signalements par jour chez
l'Homme et les animaux

95

piqûres signalées chez l'Homme dont :

5%



0 - 5 ans

(7 % de la population)

13%



5 - 20ans

(18 % de la population)

24%



20 à 40 ans

(24 % de la population)

43%



40 à 60 ans

(26 % de la population)

15%



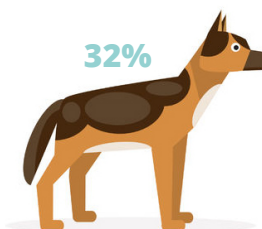
+ 60ans

(24 % de la population)

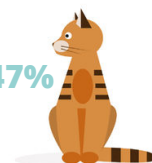
102

piqûres signalées chez les animaux dont :

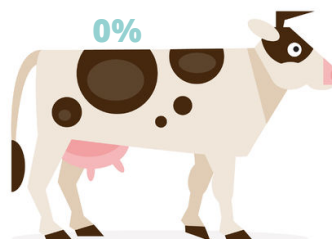
32%



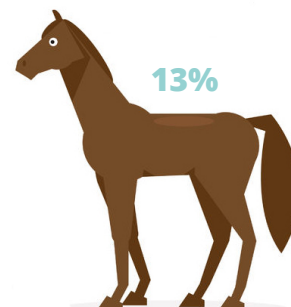
47%



0%



13%

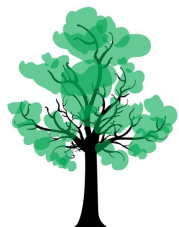


Ce qu'on en dit :

C'est l'hiver et comme attendu, nous avons eu moins de signalements que pendant les périodes précédentes. Cependant, on note encore des piqûres, même en décembre, sur les humains et les animaux. Les piqûres signalées sont principalement issues des massifs forestiers, mais on observe toujours des piqûres dans les jardins

Où ?

a-t-on été piqué ?



69 %

massifs forestiers



14 %

jardins privés



12 %

prairies



CITIQUE

Citique est un projet de science participative où les citoyens peuvent aider la recherche sur les tiques et les maladies qu'elles transmettent.

+ d'information sur www.citique.fr

Faites avancer la science !
en signalant vos piqûres et en envoyant vos tiques



Disponible sur
App Store

DISPONIBLE SUR
Google play