

MÉMOTIQUE

4.

Le genre **RHIPICEPHALUS**



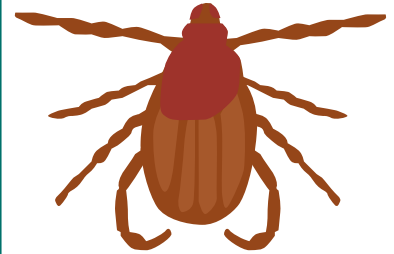
Distribution de *Rhipicephalus sanguineus* (zones rouges).
Crédit ECDC & EFSA

Taille (stade adulte non gorgé)

R. pusillus et *R. sanguineus* :
2 à 3,5 mm
R. bursa : 4 mm

Signe distinctif

Couleur souvent
brun rougeâtre



En France **principalement en climat méditerranéen. Parfois plus au Nord**, notamment dans des chenils.



Principalement d'avril à juillet.
Possible toute l'année à l'intérieur (habitation, chenil).

Il en existe **4 espèces en France métropolitaine** :

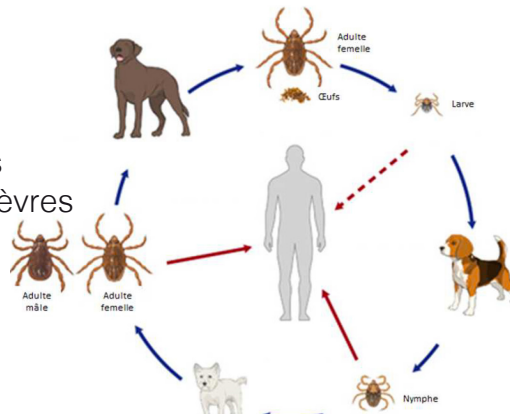
R. sanguineus s.l., *R. turanicus*,
R. bursa & *R. pusillus*.

Leur distinction nécessite un examen sous loupe binoculaire.

Biologie

Les hôtes préférentiels

- *R. sanguineus s.l.* : les chiens
- *R. pusillus* : les lapins et les lièvres
- *R. turanicus* et *R. bursa* : les Équidés et les Ruminants



Source : d'après CDC (Centers for Disease Control and Prevention)

Durée moyenne du cycle

Lorsque les conditions sont favorables, la durée est **de 63 à 100 jours**.

Elle varie en fonction des espèces et des conditions environnementales.



CHEZ L'HOMME

Importance médico-vétérinaire



CHEZ L'ANIMAL

transmission de genre responsable de

Bactéries

Rickettsia

Fièvre
boutonneuse
méditerranéenne

transmission de genre responsable de

Bactéries

Ehrlichia

Ehrlichiose canine

Anaplasma

Anaplasmose
(ruminants)

Protozoaires

*Babesia /
Theileria*

Piroplasmoses
(chiens, chevaux,
ruminants)

*Hepato-
zoon*

Hépatozoonose
canine