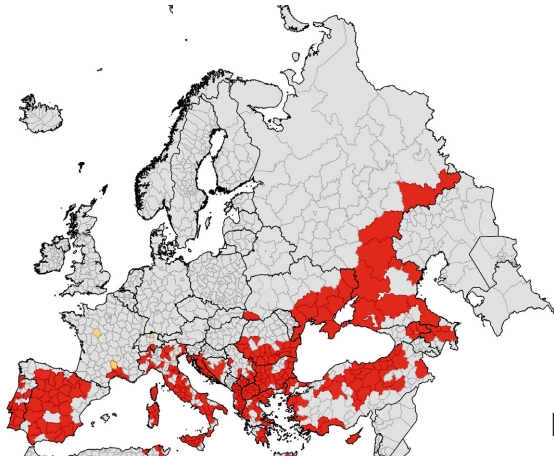


Le genre **HYALOMMA**



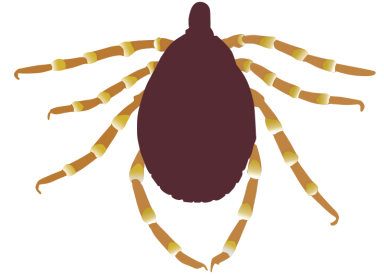
Distribution de *Hyalomma marginatum* (zones rouges).
Crédit CDCE & EFSA

Taille

longueur à jeun : 5 mm
femelles gorgées :
2 cm

Signe distinctif

Pattes annelées de blanc.
Tiques chasseuses
donc très véloces.



Répartition variable selon les espèces :

- France Métropolitaine : *Hyalomma marginatum* récemment détectée dans l'Hérault, le Gard, et les Bouches-du-Rhône.
- Corse : *Hyalomma marginatum* abondante et *Hyalomma scupense* détectée récemment.

Il existe **3 espèces en Europe** :

Hyalomma marginatum
Hyalomma lusitanicum
Hyalomma scupense

Leur distinction nécessite un examen sous loupe binoculaire.



Stades adultes actifs au printemps et en été ;

larves et nymphes en début d'été ; dormance hivernale.

Grande variété d'hôtes vertébrés domestiques ou sauvages



Grands mammifères (dont l'homme très occasionnellement), oiseaux, lagomorphes, rongeurs, et hérissons.

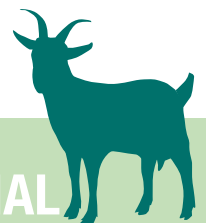
Biologie Durée moyenne du cycle : 6 mois à 1 an

Habitats préférentiels : forêts arbustives sèches telles que maquis ou garrigues



CHEZ L'HOMME

Importance médico-vétérinaire



CHEZ L'ANIMAL

transmission de	genre	responsable de
Virus	/	Fièvre hémorragique de Crimée-Congo
Bactéries	<i>Rickettsia aeschlimannii</i> <i>Anaplasma phagocytophilum</i>	Syndromes grippaux et éruptions cutanées

transmission de	genre	responsable de
Protozoaires	<i>Babesia</i> / <i>Theileria</i>	Piroplasmoses équines et bovines